

GUIDE NAISSANCE PETIT BATEAU

De la naissance aux premiers pas,
trucs et astuces pour les parents



SOMMAIRE

LEXIQUE

page 3

De la brassière à la gigoteuse, en passant par le nid d'ange et la combinaison pilote, petit tour d'horizon du vocabulaire utile en dessins.

MATIÈRES

page 6

Petit Bateau tricote son propre fil et a développé au cours du temps une palette de matières adaptées à tous les besoins de bébé. Visite guidée.

CONSEILS ET ASTUCES

page 7

Comment bien laver les vêtements de bébé, que faut-il emmener en balade, comment bien le couvrir pour dormir ? Nos réponses et conseils.

QUALITÉ

page 9

Votre bébé mérite ce qu'il y a de mieux ! Découvrez comment ses vêtements sont fabriqués et ce qui vous garantit sa sécurité et son bien-être.



LEXIQUE

De la brassière à la gigoteuse, en passant par le nid d'ange et la combinaison pilote, petit tour d'horizon du vocabulaire utile en dessins.

Body

Le sous-vêtement de bébé. Il fait tellement partie du quotidien de bébé que l'on en oublierait presque que le body à pressions a été inventé par Petit Bateau dans les années 80 pour remplacer les chemises qui remontaient sur le ventre des bébés. Dans les premiers jours de sa vie, le nourrisson n'a pas de régulation thermique, il faut donc bien le couvrir et lui protéger le ventre pour préserver son confort, sa digestion et son sommeil.



Body croisé ou body naissance

Les premiers mois, son ouverture croisée évite d'avoir à manipuler sa tête fragile.

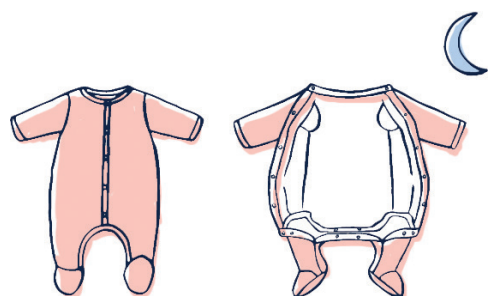


Body US ou body

Une invention historique de Petit Bateau. Il prend le relai du body naissance. Derrière cette expression se cache le body bien connu, à col rond et large qui s'enfile par la tête. Petit Bateau a inventé cette emmanchure dès 1950 en s'inspirant de celle des GI's qui enfilaient leurs vêtements sans quitter leur casque. Une grande idée pour habiller les bébés par la tête sans les serrer !

Manches courtes ou manches longues ?

Les vêtements bébés sont en général à manches longues, le nourrisson n'ayant pas dans les premiers temps de sa vie de régulation thermique efficace. Cependant, on a parfois tendance à trop couvrir bébé quand les températures montent. En cas de forte chaleur, le body manches courtes, sans manches ou à bretelles est donc recommandé, et par temps caniculaire, une simple couche !



Bodyjama

Une innovation Petit Bateau : un pyjama avec body intégré. Deux fois plus rapide à mettre et enlever qu'un ensemble body + pyjama.



Brassière

L'esprit d'un pull en version bébé, avec une ouverture dos adaptée. Idéale pour les premiers jours à la maternité.



Combinaison guimpe

Une combinaison qui donne l'illusion d'être composée d'un bas et d'un tee-shirt ou haut habillé.



Combinaison pilote

La combinaison doudoune intégrale de bébé, pour sortie par temps froid...

Combinaison pilote ou nid-d'ange ?

Le choix dépend de la saison à laquelle naît votre bébé et de vos modes de déplacement. Le nid d'ange est très pratique car on y installe et on en sort très facilement bébé. C'est le parfait compagnon de la poussette ou de la nacelle, surtout en mi-saison. En revanche, surtout en hiver, la combinaison pilote est parfaite pour le porte-bébé ou pour les trajets en voiture.



Dors bien pyjama bébé ou grenouillère

La tenue de nuit de bébé.

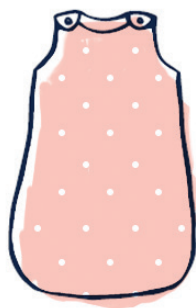
Il existe 2 sortes d'ouverture pour les pyjamas de bébé :



l'ouverture « pont dos »,
qui contient moins
de boutons pression.

l'ouverture Y, qui permet
d'éviter le passage de tête

Ces pyjamas existent avec ou sans pieds.



Gigoteuse ou turbulette

La « couette » de bébé, en toute sécurité. Comme une couette, elle est à adapter à la température ambiante mais aussi à la taille de bébé. Certaines sont évolutives pour accompagner bébé sur un temps plus long. D'autres sont réversibles pour plus de fantaisie ! Elle est utile jusqu'à 36 mois environ.



Lange

Indispensable et rassurant, il peut aussi bien faire office de serviette lorsqu'on change bébé que de bavoir ou de doudou.



Nid d'ange

Une sorte de « sac de couchage de jour », pour partir en promenade en poussette ou en nacelle. Equipé d'encoches pour le passage de sangles, il permet aussi de poser bébé dans un siège auto..



Pyjachic

Une autre innovation Petit Bateau. Un pyjama qui semble être en 2 parties, bas et cardigan croisé. Le confort du pyjama, l'allure d'une tenue de jour.



Sortie de bain pyjama bébé ou grenouillère

A la fois la serviette et le peignoir de bébé à capuche, on l'emmitoufle dedans pour le sécher délicatement.



MATIÈRES

Petit Bateau tricote son propre fil et a développé au cours du temps une palette de matières adaptées à tous les besoins de bébé. Visite guidée..



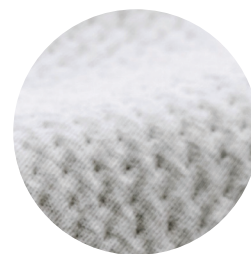
Côte 1x1

C'est le tricotage originel des sous-vêtements Petit Bateau. Très souple, il permet une totale liberté de mouvement. Il peut être porté toute l'année



Velours

La matière rêvée pour les pyjamas. Très douce et confortable, elle garde le corps de bébé bien au chaud.



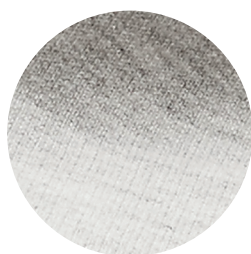
Tubique

Il s'agit d'une matière double : 2 épaisseurs de coton reliées entre elles. Extrêmement moelleux, il est aussi chaud que le velours.



Laine et coton

Utiliser le meilleur de la laine et du coton, c'est l'idée de génie de cette matière double face : l'intérieur est 100% coton tout doux, l'extérieur en 100% laine bien chaude. Un tricotage 50% plus chaud que la côte 1x1 classique.



Molleton

Cette matière issue du sportswear est aujourd'hui utilisée aussi bien en vêtements qu'en pyjamas. Elle procure douceur et chaleur, tout en offrant une totale liberté de mouvement.



Bouclette éponge grattée

2 fois plus chaude que le velours, elle est idéale pour les instants cocooning. On la retrouve naturellement dans les vêtements naissances et les pyjamas.



CONSEILS ET ASTUCES

Comment bien laver les vêtements de bébé, que faut-il emmener en balade, comment bien le couvrir pour dormir ? On vous aide à y voir plus clair.

Avant la naissance J-6 semaines

Le jour J

Check-list pour la maternité : voici ce dont vous aurez besoin.



1 body



1 dors-bien



1 brassière



1 bonnet



des chaussons

Pour vous simplifier la vie, Petit Bateau a créé un kit naissance contenant ce minimum vital.

Pour votre séjour à la maternité

Petit Bateau propose tout ce dont vous aurez besoin (lots de dors bien, lots de bodies (dont le plus célèbre, le semainier : un body par jour de la semaine !) et le must : la valise maternité.

Des bodies aux pyjamas, de la sortie de bain aux chaussettes et même au premier doudou...

18 pièces fabriquées avec amour pour la peau sensible des bébés.

Guide des tailles

Pour prendre la bonne taille de vêtement pour votre bébé, fiez-vous toujours plutôt à sa stature en cm qu'à son âge !

Voici un tableau pour vous aider.

Taille	Stature (cm)	Tour de poitrine (cm)
N46	47	32
NAI	50	34
1M	54	35
3M	60	40
6M	67	44
9M	71	45
12M	74	46
18M	81	48
24M	86	50
36M	95	52



Retour à la maison

Les nuits

Pour vous assurer que bébé est à la bonne température pour dormir, fiez-vous aux TOG, indice de chaleur des gigoteuses, et aidez-vous de ce tableau reprenant le TOG adapté en fonction de la température de la chambre.

Astuce : la température idéale pour la chambre de bébé se situe à 18-19°.

Température	TOG
Entre 24°C et 27°C	< 1
Entre 21°C et 23°C	Entre 1 et 2
< 20°C	Entre 2 et 3,5

En balade

Il est utile d'avoir à tout moment dans son sac à langer :

- ✓ 2 couches + le nécessaire au change
- ✓ 1 body de rechange
- ✓ 1 tenue de rechange
- ✓ 1 bavoir
- ✓ 1 linge
- ✓ 1 doudou
- ✓ 1 couverture
- ✓ 1 tapis à langer.

Le saviez-vous ?

Certains sacs à langer Petit Bateau vous sont proposés avec tapis intégré ou séparé en fonction de vos besoins.

En week-end

Pour un week-end de 2 jours avec un nouveau-né, vous pouvez prendre :

- ✓ 4 bodys
- ✓ 2 pyjamas,
- ✓ 4 bavoirs,
- ✓ 2 langes,
- ✓ 1 gigoteuse réversible,
- ✓ 2 tenues (robe, pantalon, salopette...)
- ✓ 1 petit cardigan ou une brassière.

Le saviez-vous ?

Vous pouvez aussi opter pour des pyjachics qui peuvent remplacer pyjamas et tenues.

L'entretien des vêtements de bébé

Laver les vêtements

Les vêtements Petit Bateau ne vous laisseront pas tomber au lavage, ils sont conçus pour durer.

Voici quelques conseils et astuces pour vous aider à préserver votre linge et votre machine :

Avant lavage

- ✓ Fermez boutons, fermetures éclair et scratches.
- ✓ Videz les poches.
- ✓ Mettez les vêtements sur l'envers.
- ✓ Ne surchargez pas votre machine : laissez toujours la largeur d'un poing entre le linge et le haut du tambour.
- ✓ Pour dire bye bye aux chaussettes orphelines, regroupez vos chaussettes dans un filet de lavage.
- ✓ Séparez les blancs et couleurs claires du foncé. En cas de tâche, lavez le vêtement sans attendre.

Après lavage

- ✓ Si vous avez oublié un mouchoir en papier dans la machine, enfiler un bas nylon sur votre main pour retirer facilement les peluches sur le textile.
- ✓ Chaque mois, un lavage à vide à 90° avec un détergent machine éliminera bactéries et autres dépôts.
- ✓ Et si vous le pouvez, laissez la porte de votre machine ouverte entre 2 lavages.



QUALITÉ

Votre bébé mérite ce qu'il y a de mieux ! Découvrez comment ses vêtements sont fabriqués et ce qui vous garantit sa sécurité et son bien-être.

Le label Oeko-Tex



Petit Bateau a fait un choix exigeant, celui de labelliser tous ses produits bébé jusqu'à 36 mois Oeko-Tex classe 1 (le standard le plus élevé du label). Oeko-Tex est le label textile européen le plus strict qui soit dans le domaine de la protection du consommateur. Il garantit la parfaite innocuité des vêtements : aucun risque d'allergie ou d'irritation, la peau des plus petits est préservée !

La qualité Petit Bateau

Chez Petit Bateau, les vêtements sont soumis à des tests draconiens tout au long de leur fabrication.

A chaque étape, tout est conçu pour garantir la meilleure qualité.

A commencer par le fil, car, le saviez-vous, Petit Bateau tricote son propre fil !

Il est choisi avec soin, à fibres longues pour assurer une maille plus serrée qui résistera mieux dans le temps.

Autre secret de fabrication : la qualité de piquage, avec 5 points au centimètre au lieu des 3 ou 4 généralement utilisés. Plus de points de couture = des cols plus élastiques et résistants pour un passage de tête facilité. Sur les bodies, Petit Bateau a aussi fait le choix de coutures plates, évitant ainsi les frottements sur la peau de bébé.

Un vêtement Petit Bateau est donc non seulement créé pour le confort de celui ou celle qui va le porter, mais aussi littéralement testé sous toutes les coutures avant d'être validé.

